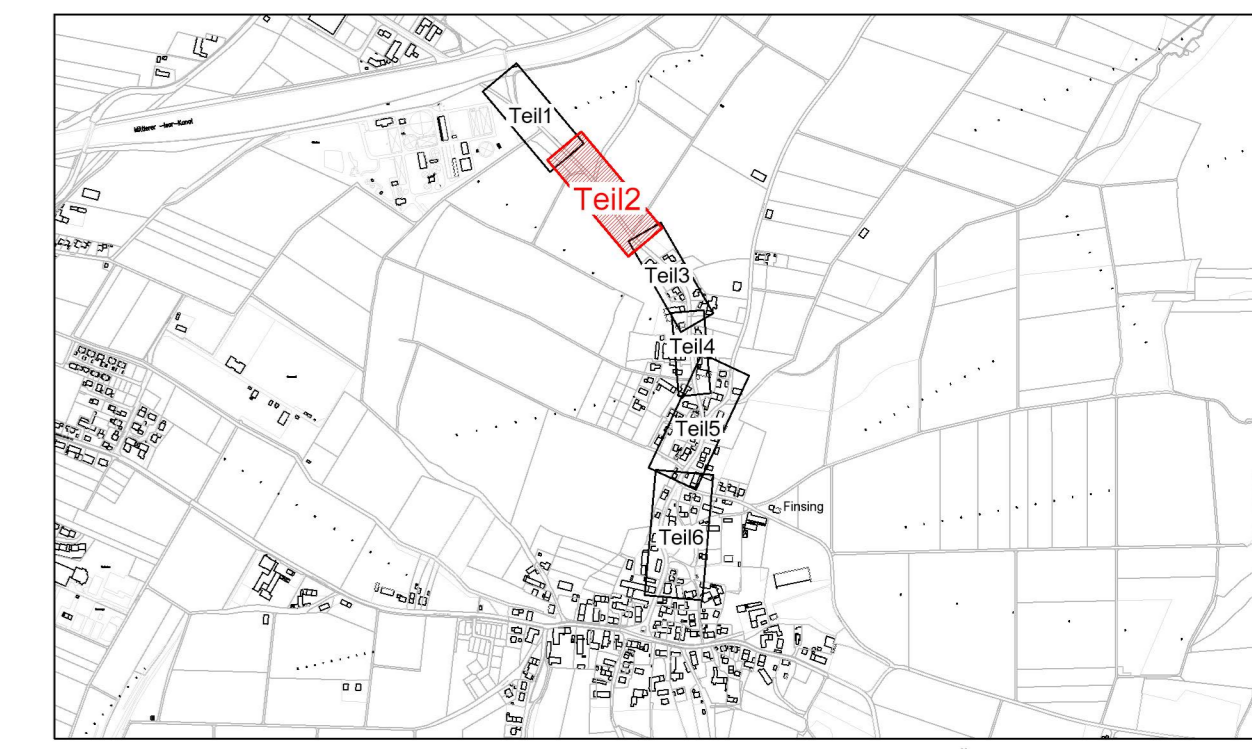


Zeichenerklärung	
	bestehender Regenwasserkanal
	bestehender Kanal wird stillgelegt und verfüllt
	geplanter Regenwasserkanal
	geplanter Schacht
	Rohrdurchmesser [mm] mit Angabe des Rohrmaterials, Haltungslänge [m], Gefälle [‰] und Fließrichtung
	Schacht mit Angabe der Schachtbezeichnung und Schachtdurchmesser sowie Deckel- und Sohlhöhe [m ü. NN]

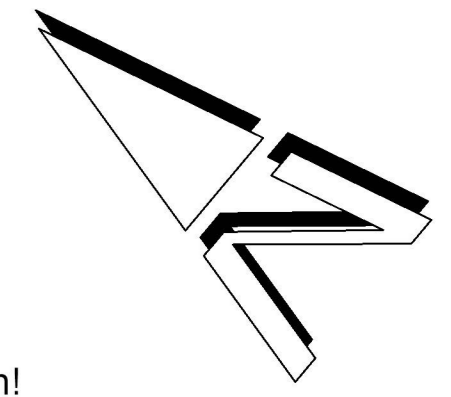


Übersichtskarte - ohne Maßstab

**Höhenhilfspunkt**  
 Unterflurhydrant in der Hofenerstraße  
 bei Einfahrt Neuchinger Weg  
 östliche Straßenseite

519,921 m ü. NN

Die Versorgungsleitungen sind lagegenau  
 von den Versorgungsunternehmen einzuholen!



NR.	ÄNDERUNG	TAG	NAME
BAUHERR	Gemeinde Finsing Rathausplatz 1, 85464 Finsing	ANLAGE	6
VORHABEN	Kanalisation RW im Bereich der Dorferneuerung	PLAN-NR.	180402/04
MASSTAB	1 : 250	GRÖSSE	0,53 m <sup>2</sup>
	Lageplan Kanalisation Teil 2	TAG	NAME
		BEARB.	Preis/ Losing
		GEZ.	Losing
		GEPR.	Preis
<b>INGENIEURBÜRO PREISS &amp; SCHUSTER</b> Dieselstraße 5, 84137 Vilsbiburg Vilsbiburg, Oktober 2018		Tel.: 08741/528700 Fax: 08741/528702	