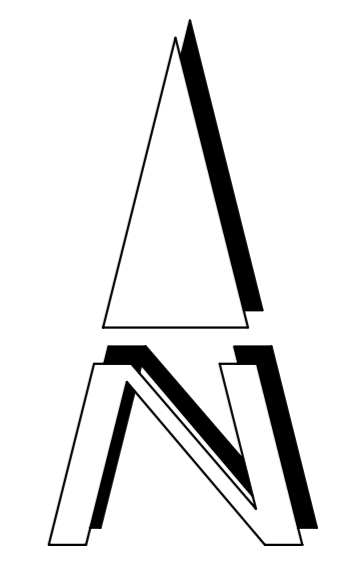
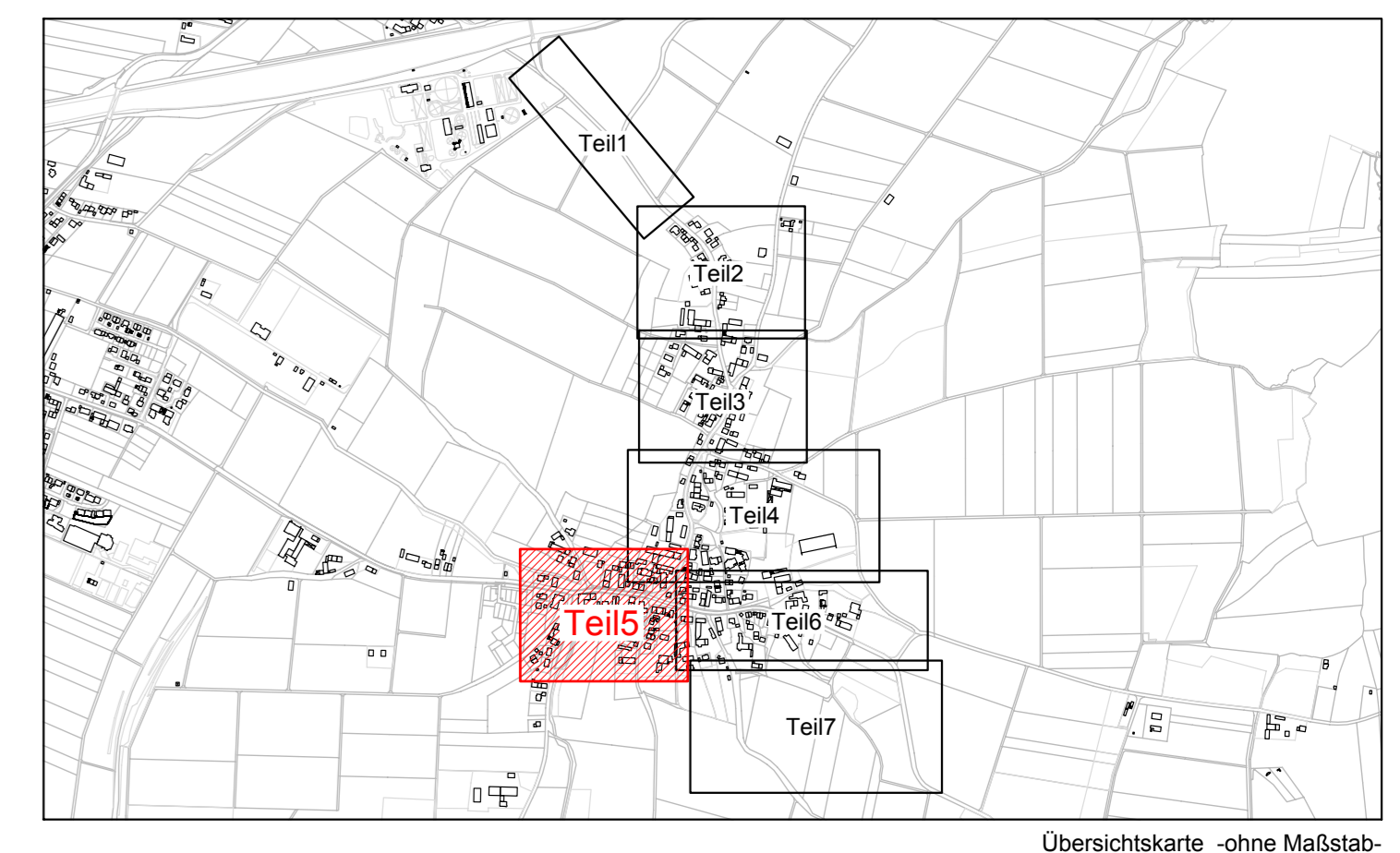




Zeichenerklärung

	bestehender Regenwasserkanal
	bestehender Kanal wird stillgelegt und verfüllt
	geplanter Regenwasserkanal
	geplanter Schacht
	Rohrdurchmesser [mm] mit Angabe des Rohrmaterials, Haltungslänge [m], Gefälle [%] und Fließrichtung
	Schacht mit Angabe der Schachtbezeichnung und Schachtdurchmesser sowie Deckel- und Sohlhöhe [m ü. NN]
Sanierung:	
	Aufgrund hydraulischem Zustand auszuwechselnder Regenwasserkanal vergrößerter Nenn Durchmesser
	Aufgrund baulicher Schäden auszuwechselnder Regenwasserkanal, Nenn Durchmesser identisch



NR.		ÄNDERUNG		TAG	NAME
BAUHERR		Gemeinde Finsing Rathausplatz 1, 85464 Finsing		ANLAGE	9
VORHABEN		Regenwasserkanalisation Finsing Kanalbestandsberechnung		PLAN-NR.	150704/07
MASSTAB		1 : 500		GROSSE	0,56 m ²
Lageplan Teil 5		BEARB.	31.10.2018	Preis	
		GEZ.	31.10.2018	Lossing	
		GEPR.	31.10.2018	Preis	
INGENIEURBÜRO PREISS & SCHUSTER					
Dieselstraße 5, 84137 Vilsbiburg					
Tel: 08741/928700 Fax: 08741/928702					
Vilsbiburg, Oktober 2018					

