



Amts- und Mitteilungsblatt der Gemeinde Finsing

Jahrgang 25

Freitag, den 23. Januar 2026

Nummer 4

Standesamtliche Nachrichten

Verstorben ist

Herr Peter Schmied 62 Jahre

Wir gratulieren

Zum Geburtstag

in Eicherloh,
Vord. u. Hint.Finsingermoos,
Brennermühle

Herrn Ludwig Bernhard 75 Jahre

Aus dem Rathaus

Neue Informationsbroschüre der Gemeinde Finsing

Auflistung der Gewerbebetriebe der Gemeinde

Die Gemeinde Finsing plant derzeit die Erstellung einer neuen Informationsbroschüre für die neue Legislaturperiode 2026-2032. Darin soll auch wieder eine Auflistung aller gemeindlichen Betriebe aufgenommen werden.

Wir bitten alle gemeindlichen Gewerbetreibenden um Mitteilung bis spätestens **29. März 2026**, ob ein kostenloser Eintrag in diese Veröffentlichungsliste gewünscht ist. Erhalten wir bis zu diesem Zeitpunkt keine Rückmeldung, wird das Unternehmen **nicht** veröffentlicht. Wir bitten auch die bisher veröffentlichten Betriebe um eine Mitteilung, ob eine erneute Nennung gewollt ist.

Dabei werden Firmenname, Anschrift und Kontaktmöglichkeiten wie Telefonnummer und E-Mail-Adresse aufgenommen. Bitte melden Sie sich dazu bei Frau Sigl, Tel. 08121/9905-30 oder E-Mail: sigl@finsing.de.

Max Kressirer
1. Bürgermeister

Beratungsstelle für Senioren



Die meisten älteren Menschen wollen zu Hause bleiben, auch wenn sie auf Hilfe angewiesen sind.

Sie möchten wissen, wie Sie oder ihre Angehörigen Unterstützung und Hilfe bekommen:

- im Alter
- bei Krankheit und Behinderung
- bei Pflegebedürftigkeit

Unser Angebot umfasst:

- Beratung zu Leistungen der Pflegeversicherung
- Beratung und Information zu pflegerischen Versorgungsmöglichkeiten (auch im häuslichen Umfeld)
- Vermittlung von geeigneten Hilfen bei der Alltagsbewältigung
- Hilfe beim Ausfüllen von Anträgen und Formularen
- Information zur Vorsorgevollmacht und Patientenverfügung
- Längerfristige Begleitung durch „Betreutes Wohnen zu Hause“

Beratung ist mehr als Information! Ganz individuell helfen wir Ihnen, die bestmögliche Versorgungsform zu finden und die bürokratischen Hürden auf dem Weg dorthin zu überwinden. Die Beratung ist kostenfrei, erfolgt neutral, trägerübergreifend und unter Wahrung der Schweigepflicht.

Mittagstisch in Neufinsing

Haben Sie Lust auf ein gutes Mittagessen in geselliger Runde? Kommen Sie zu uns! Genießen Sie unseren offenen Mittagstisch für Senior*innen!

Wir bieten Ihnen täglich zwei abwechslungsreiche Gerichte!

Was erwartet Sie:

- Freundliche Atmosphäre und nette Gesellschaft
- Ein Ort zum Austausch und Wohlfühlen

Egal ob Sie alleine oder mit Freunden kommen – bei uns sind Sie herzlich willkommen!

Wann: Montag-Freitag von 11:30 Uhr – 12:30 Uhr

Wo: Cafeteria im PflGESTERN Seniorenzentrum Finsing

Anmeldung unter 08122/95834-20 Melden Sie sich noch heute an!

Seniorenzentrum Finsing:

Sprechstunde nur mit telefonischer Voranmeldung jeden Mittwoch von 9⁰⁰-11⁰⁰Uhr und nach Vereinbarung.

Anmeldung unter: 08122 / 95834-20 und 08121/256256,

E-Mail: bwzh-finsing@pflgesterngmbh.de

Freiwillige Feuerwehren

Freiwillige Feuerwehr Finsing

Übungen Aktive Mannschaft

- 30.01.2026** Übung Gruppenführer – Beginn 19:30 Uhr
06.02.2026 Übung aktive Mannschaft – Beginn 19:30 Uhr
13.02.2026 Funkübung – Beginn 18:50 Uhr
20.02.2026 Übung aktive Mannschaft – Beginn 19:30 Uhr

Übungen Jugendfeuerwehr

- 23.01.2026** Jugendübung – Beginn 19:15 Uhr
13.02.2026 Jugendübung – Beginn 19:15 Uhr

Interessierte können jederzeit zuschauen oder dazu kommen.

1. Kdt. Kneißl Martin, 0179-1013061
 2. Kdt. Huber Bernhard, 0179-9925552
 JW Reinhardt Markus, 0179-4914227

Wichtige Rufnummern und Öffnungszeiten

Rathaus

Fax
E-Mail

Montag bis Freitag
Donnerstag

Bücherei

E-Mail:
Dienstag

Donnerstag
Freitag

Recyclinghof und Sperrmüllannahme

Rest- oder Biomüllsack

Mittwoch
Samstag

Mittwoch
Samstag

Nachbarschaftshilfe Pfarrverband

Finsing/Gelting

Pflegestern - Betreutes Wohnen zu Hause

Telefon

E-Mail

Kreismülledeponie Isen

Baumgartner-Bogen 1, 84424 Isen 08083-1459

Mo, Di, Do, Fr

Mittwoch
Samstag

Rathausplatz 1

08121-9905-0
08121-9905-39
info@finsing.de
mitteilungsblatt@finsing.de
8.00 Uhr bis 12.00 Uhr
und 14.00 Uhr bis 18.00 Uhr
Rathausplatz 1
08121-9905-36

info@buecherei-finsing.de
09.30 Uhr bis 11.30 Uhr
und 15.00 Uhr bis 18.00 Uhr
16.00 Uhr bis 19.00 Uhr
16.00 Uhr bis 18.00 Uhr
www.finsing.de
www.eMedienBayern.de

Am Steinfeld 5

0,25 cbm = 5,00 €
0,50 cbm = 10,00 €
1,00 cbm = 20,00 €
5,00 €

März bis Oktober

17.00 Uhr bis 19.00 Uhr
09.00 Uhr bis 13.00 Uhr

November bis Februar

16.00 Uhr bis 17.30 Uhr
09.00 Uhr bis 12.00 Uhr

0151/64622033

08121-2206121

bwzh-finsing@pflugesterngmbh.de
www.pflugesterngmbh.de

08.00 Uhr bis 12.00 Uhr

u. 13.00 Uhr bis 17.00 Uhr

08.00 Uhr bis 12.00 Uhr

08.00 Uhr bis 13.00 Uhr

Kindergartennachrichten

Jetzt anmelden:

Kinderland Ferienbetreuung 2026



WIR GIBT'S ZUR
KINDERLAND FERIENBETREUUNG

Auch im Jahr 2026 wird von der Kinderland PLUS gGmbH wieder ein abwechslungsreiches Ferienprogramm im Jugendzentrum (JuZ) in Poing angeboten. Sowohl in den beiden Osterferienwochen als auch für vier Wochen in den Sommerferien (1., 4., 5., 6. Woche). Anmeldeschluss ist der 08.03.2026 (Osterferien) bzw. der 05.07.2026 (Sommerferien).

Die Betreuung findet täglich von 7.30 bis 16.00 Uhr statt. **Kinder aus der Gemeinde Finsing sind herzlich willkommen.** Die Kosten betragen 25 € pro Tag, inklusive Mittagessen. Es können einzelne Tage gebucht werden. Je nach Aktion können zusätzliche Kosten für Eintritte oder Material anfallen.

Ihr wollt wissen, was bei uns so los ist? Das Osterferienprogramm steht bereits in den Startlöchern! Freut euch unter anderem auf:

- eine kreative Filzwerkstatt
- einen Ausflug zum Mitmachbauernhof Gut Riem
- eine spannende Schnitzeljagd durch Poing
- einen Besuch im Sudetendeutschen Museum
- eine Osterbastelwerkstatt.

Der Anmeldebogen ist auf der Kinderland Homepage zu finden, das genaue Programm für die Osterferien wird demnächst veröffentlicht. Wir freuen uns auf viele neugierige und begeisterte Kinder!

Euer Kinderland Ferienteam
ferien@kinderland-plus.de

Kinderland Neufinsing – Zur Sonnwend

Info-Vormittag im Kinderland Zur Sonnwend



Das Kinderland Neufinsing - Zur Sonnwend bietet Krippen-, Kindergarten- und Hortplätze an. Pädagogischer Schwerpunkt ist Bewegung in jeglicher Form wie z.B. Sport, Tanz und Rhythmik. Der weitläufige

Garten der Einrichtung, der nahe gelegene Wald und öffentliche Spielplätze in Fußweite bieten viel Platz und zahlreiche Möglichkeiten, diesen umzusetzen. 2023 bzw. 2024 wurden ein Anbau fertiggestellt und die Sanierung des Altbaus abgeschlossen, so dass für alle Gruppen jetzt noch mehr Platz zur Verfügung steht.

Wer mehr über die pädagogische Arbeit erfahren sowie Team und Räumlichkeiten kennenlernen möchte, ist herzlich eingeladen, am

**Samstag, den 31. Januar 2026
von 10 Uhr bis 12 Uhr**

in den Buchenweg 15 zu kommen.

Erste Informationen rund um das Kinderhaus wie das pädagogische Konzept, Öffnungs-, Buchungs- und Schließzeiten und Einblicke in die Aktivitäten der Kita sind auf der Webseite unter <https://www.kinderland-zursonnwend.de> zu finden. Hier sind auch Anmeldungen für einen Betreuungsplatz jederzeit möglich.

Simone Klein

Kinderland PLUS gGmbH

Geschäftsanzeigen online aufgeben:
anzeigen.wittich.de

Kinderland Neufinsing – Sankt Georg

Einladung zur Faschingsparty im Kinderland Sankt Georg!



Liebe Kinder, liebe Eltern,
kommt vorbei und feiert mit uns eine fröhliche Faschingsparty!

Wo?	Kinderland Neufinsing - Sankt Georg Ahornweg 10, 85464 Neufinsing
Wann?	Samstag, 07. Februar 2026 von 14.30 bis 17.00 Uhr
Eintritt?	Kita-Kinder des Kinderland St. Georg: frei Alle anderen Kinder: 2 € pro Kind

Freut euch auf tolle Auftritte der Tanzgruppen **Little Butterflies** und **Dancing Stars** sowie jede Menge Spaß mit **Clown Pippo**! Kommt verkleidet und bringt gute Laune mit – wir freuen uns auf Euch!

Euer Team vom Kinderland Sankt Georg

Volkshochschule

Volkshochschule im Landkreis Erding

Englisch – B2/C1 English Literature Club (K20)

An der Volkshochschule im Landkreis Erding startet ein neuer „English Literature Club“. Das Angebot wendet sich an Teilnehmende mit fortgeschrittenen Englischkenntnissen auf dem Sprachniveau B2/C1, entsprechend etwa dem Kenntnisstand nach Abschluss der 10. bis 11. Klasse. Eingeladen sind alle, die Freude am Lesen englischsprachiger Texte haben und sich intensiver mit klassischer wie zeitgenössischer Literatur auseinandersetzen möchten. In entspannter Atmosphäre werden gemeinsam Romane, Novellen, Kurzgeschichten und Gedichte gelesen, interpretiert und diskutiert.

Im Mittelpunkt stehen sowohl der Austausch unterschiedlicher Perspektiven als auch das vertiefte Verständnis literarischer Texte – von Autorinnen und Autoren wie Roald Dahl, Daniel Defoe, Ernest Hemingway oder Jane Campbell. Gleichzeitig werden ganz nebenbei die Lese- und Sprechfertigkeiten auf hohem Niveau trainiert. Die ausgewählten Texte umfassen in der Regel etwa 200 Seiten und werden über mehrere Wochen verteilt gelesen, sodass das Lesepensum gut zu bewältigen ist. Die Teilnehmenden erwerben ihre Bücher selbst. Zum Auftakt wird gemeinsam die Novelle „*Small Things Like These*“ von Claire Keegan gelesen; weiteres Lehr- und Lesematerial wird am ersten Kurstag abgestimmt. Der Literatur-Club lädt ein zu einer inspirierenden literarischen Entdeckungsreise durch die Welt der englischsprachigen Fiction.

Anmeldungen und Beratung unter (www.vhs-erding.de;
Mail: anmeldung@vhs-erding.de; Tel. Nr. 08122 9787 0).

Kursdetails:

- **Kursnummer:** 261-5380A
- **Zeitraum:** 03.02.2026 – 28.04.2026 (10 Kurstage)

- **Termin:** Dienstag, 10.30 – 12.00 Uhr
- **Ort:** vhs Erding, VHS-Haus, Raum B 002
- **Gebühr:** 129,00 € - mit Kulturkarte: 103,20 €
- **Leitung:** Nicholas Lack

Nachrichten anderer Stellen und Behörden

Bayerisches Landesamt für Statistik

Pressemitteilung 004/2026/42/A Fürth,
den 13. Januar 2026



Mikrozensus 2026 startet: 130 000 Bürgerinnen und Bürger werden befragt

Mikrozensus liefert wichtige Daten zur wirtschaftlichen und sozialen Lage der Bevölkerung

Jedes Jahr wird in Bayern – wie im gesamten Bundesgebiet – der Mikrozensus durchgeführt. Diese Haushaltsbefragung ermittelt Daten zur wirtschaftlichen und sozialen Lage der Bevölkerung. Bundesweit sind ein Prozent der Bevölkerung und damit in Bayern rund 130 000 Personen auskunftspflichtig.

Mit ihrer Teilnahme tragen die Befragten dazu bei, dass politische Entscheidungen faktenbasiert getroffen werden können. Die Befragung erfolgt als Telefoninterview oder Online-Befragung.

Fürth. Der Mikrozensus ist die größte jährliche Haushaltsbefragung in Deutschland. Im Rahmen dieser Erhebung geben in Bayern jedes Jahr rund 130 000 Personen in etwa 65 000 Haushalten stellvertretend für alle Bürgerinnen und Bürger des Freistaats Auskunft zu ihren Arbeits- und Lebensbedingungen. Damit tragen die befragten Personen dazu bei, die wirtschaftliche und soziale Lage der Haushalte zu verstehen und die Lebensbedingungen der Bevölkerung zu verbessern. Nur durch verlässliche, qualitativ hochwertige Daten können politische Entscheidungen zum Beispiel zur Bekämpfung von Armut, zur Förderung von Kinderbetreuung oder zur Unterstützung von Rentnerinnen und Rentnern faktenbasiert und zielgerichtet getroffen werden.

Wer muss teilnehmen und wie läuft die Mikrozensus-erhebung ab?

Die Auswahl der zu befragenden Haushalte erfolgt nach einem mathematisch-statistischen Zufallsverfahren, das zunächst Gebäude- bzw. Gebäudeteile für die Teilnahme am Mikrozensus auswählt. Befragt werden die Bewohnerinnen und Bewohner dieser Gebäude. Ehrenamtliche Erhebungsbeauftragte konkretisieren dazu die Stichprobe über die Klingelschilder. Dabei können sie sich als Erhebungsbeauftragte des Bayerischen Landesamts für Statistik ausweisen.

Anschließend werden die ausgewählten Haushalte vom Landesamt für Statistik schriftlich zur Teilnahme am Mikrozensus aufgefordert. Mit dem Schreiben werden die Haushalte ausführlich über die Erhebung informiert. Die Fragen des Mikrozensus können entweder im Rahmen eines Telefoninterviews oder einer Online-Befragung beantwortet werden. Für die Telefoninterviews sind bayernweit etwa 130 Erhebungsbeauftragte im Einsatz, die sorgfältig ausgewählt und für die Durchführung der Interviews umfassend geschult wurden. Die Befragungen finden ganzjährig von Januar bis Dezember statt.

Es besteht Auskunftspflicht

Fundierte Entscheidungen kann die Politik nur auf Basis verlässlicher und repräsentativer Ergebnisse treffen. Um dies zu gewährleisten, besteht nach dem Mikrozensusgesetz Auskunftspflicht. Alle Angaben werden streng vertraulich behandelt und ausschließlich für statistische Zwecke verwendet. Dabei werden die Ergebnisse in aggregierter Form veröffentlicht, so dass kein Rückschluss auf einzelne Personen möglich ist.

Hinweise:**Was unterscheidet den Mikrozensus vom Zensus?**

Zu beachten ist, dass es sich bei Zensus und Mikrozensus um zwei voneinander unabhängige Erhebungen handelt:

Der Zensus ist die größte amtliche Statistik Deutschlands und findet als eine Art Großinventur der Gesellschaft alle 10 Jahre statt. Diese Erhebung dient der Ermittlung der amtlichen Einwohnerzahl. In der Personenbefragung des Zensus 2022 wurden ca. 13 Prozent der Bevölkerung zu demografischen Merkmalen befragt. Zusätzlich wurden in der Gebäude- und Wohnungszählung als Vollerhebung Merkmale wie Wohnfläche, Heizungsart, Ausstattung und Kaltmiete für alle Wohngebäude und Wohnungen in Bayern erhoben.

Der Mikrozensus findet im Unterschied zum Zensus jährlich statt. Mit einem Prozent der Bevölkerung werden deutlich weniger Personen befragt. Im Mittelpunkt stehen hier Daten zur wirtschaftlichen und sozialen Lage der Bevölkerung sowie deren Entwicklung. Auskunftspflicht besteht für beide Erhebungen.

Weitere Informationen:

Ausführliche Informationen zum Mikrozensus finden Sie unter:

https://www.statistik.bayern.de/statistik/gebiet_bevoelkerung/mikrozensus/index.html

Zusätzlich informiert ein Erklärvideo über den Mikrozensus, warum er durchgeführt wird, wie die Haushalte zufällig ausgewählt werden, warum sie mitmachen müssen und was mit ihren Antworten passiert:

[statistik.bayern.de/mam/statistik/gebiet_bevoelkerung/mikrozensus/v3-statistischesbundesamt-mikrozensus-deut.mp4](http://www.statistik.bayern.de/mam/statistik/gebiet_bevoelkerung/mikrozensus/v3-statistischesbundesamt-mikrozensus-deut.mp4)

<http://www.statistik.bayern.de> Das Bayerische Landesamt für Statistik ist der zentrale Informationsdienstleister für die amtliche Statistik in Bayern mit Sitz in Fürth und Schweinfurt. Zu seinen Hauptaufgaben gehören vor allem die Erhebung und Aufbereitung gesetzlich angeordneter Statistiken.

Landkreis Erding - Problemmüllsammmlung

Termin für die nächste kostenlose Annahme der Problemabfälle in haushaltsüblichen Mengen.

Neufinsing, Recyclinghof, Am Steinfeld

30.01.2026 08:00-09:00 Uhr

Bitte beachten Sie folgende Hinweise

- Bringen Sie Produktreste in Ihrer **Originalverpackung**
- **Schütten Sie nichts zusammen und vermischen Sie nichts; es könnte zu unerwünschten und gefährlichen Reaktionen kommen.**
- Stellen Sie den Problemmüll nicht unbeaufsichtigt ab, bevor das Giftmobil da ist.
- Spraydosen mit problematischen Inhalt gehören zur Problemmüllsammmlung. Geben Sie nur völlig restentleerte Spraydosen in die Dosencontainer.
- Bedenken Sie! Der Grüne Punkt auf der Verpackung bedeutet nicht, dass der Inhalt unbedenklich ist.
- Die Annahme erfolgt nur in haushaltsüblichen Mengen.
- Leuchtstoff- und Energiesparlampen werden an den Elektrosammelstellen des Landkreises Erding angenommen.

Das wird angenommen:

Abbeizen, Abflussreiniger, Aceton, Akkus, Autopolitur, Backofenreiniger, Bremsflüssigkeit, Chemikalien, Chromputzmittel, Desinfektionsmittel, Düngemittelreste, Entfärber, Entkalker, Entroster, Farben, Fleckenmittel, Flüssigkleber, Fotochemikalien, Frostschutzmittel, Holzschutzmittel, Imprägniermittel, Kaltreiniger, Kunstharze, Kühlerflüssigkeit, Möbelpolitur, Nagellackentferner, Nitroverdünnung, Ölfilter, Pflanzenschutzmittel, Pinselreiniger, Quecksilber, Quecksilberthermometer, Rostschutzmittel, Rostumwandler, Säuren, Salze, Schmierfette, Sekundenkleber, Spiritus, Unterbodenschutz, Verdünner, Waschbenzin, WC-Reiniger

Gewerbe-Kleinmengen sind kostenpflichtig!

Das wird nicht angenommen:

Dispersionsfarben, Druckgasflaschen (Feuerlöscher), Munition, Sprengkörper, Feuerwerkskörper, infektiöse Abfälle, eingetrocknete Farben und Lacke, tote Tiere. Altöl aus Motoren und Getrieben wird nur gegen Gebühr angenommen. Kostenlos dagegen ist die Rückgabe von Altöl an den Handel bei Vorlage einer Kaufquittung.

Haben sie noch Fragen! Rufen Sie an! Landratsamt Erding, Abfallwirtschaft Telefon: 08122 / 58-1317 oder -1151

Landratsamt Erding**Anmeldung für die Sperrmüllabholung 2026**

Bitte beachten Sie hierzu die Meldefristen und das nur eine Abholung pro Jahr und Haushalt erfolgen kann.

Bei Überschreitung der Freimenge von 2 m³ je Haushalt, werden bei Abholung 20 € pro weiterem angefangenen halben Kubikmeter berechnet.

Die Anmeldung muss schriftlich erfolgen.

Eine Meldekarte befindet sich in der Abfallfibel.

Meldekarten sind auch in der Gemeindeverwaltung (Einwohnermeldewesen) und im Landratsamt Erding erhältlich **und unter** www.landkreis-erding.de/sperrmuell.

Die gebündelten Aufträge werden dann ans Landratsamt Erding weitergegeben.

Rückfragen zur Sperrmüllabholung unter Tel. 08122/58-1550.

Meldefristen für das Jahr 2025

31.01.2026 1. Quartal

30.04.2026 2. Quartal

31.07.2026 3. Quartal

31.10.2026 4. Quartal

Landratsamt Erding**Führerschein-/Zulassungsstelle – Schnell Termine buchen!**

Am 19. Januar ist es wieder soweit – Es ist Stichtag für den Führerscheintausch!

Wer noch einen rosa oder grauen Papierführerschein besitzt und 1953 oder später geboren ist, sollten schnellstmöglich den Umtausch beantragen, da diese Personen bereits im Besitz eines Scheckkartenführerscheins sein müssten.

Auch Inhaber eines zwischen 1999 und 2001 ausgestellten Scheckkartenführerscheins, die 1953 oder später geboren wurden, sollten zeitnah den Umtausch beantragen. Sie müssen bis zum 19.01.2026 im Besitz eines (befristeten) Scheckkartenführerscheins sein.

Für die telefonische Terminbuchung ist während der Öffnungszeiten des Landratsamtes die Service - Rufnummer 08122 / 58-0 freigeschaltet.

Selbstverständlich können sich die Kundinnen und Kunden der Führerscheinstelle und der Zulassungsstelle auch persönlich vor Ort an die Mitarbeiterinnen und Mitarbeiter des Servicezentrums wenden und in den meisten Fällen innerhalb von drei Tagen einen Termin erhalten.

Die Online-Terminbuchung erfolgt schnell und einfach unter <https://www.landkreiserding.de/buerger-verwaltung/fahrzeug-verkehr-sicherheit-gewerbe/online-terminreservierung/>

Auch am jeweiligen Tag werden zusätzliche Termine freigeschaltet, so dass selbstverständlich auch kurzfristige Zulassungs-/Führerscheinvorgänge schnell bearbeitet werden.

Zudem steht den Bürgerinnen und Bürgern auf der Homepage des Landkreises Erding das Online-Angebot zur Verfügung, mit dem bereits eine Vielzahl von Zulassungsvorgängen durchgeführt und auch Anträge der Fahrerlaubnisbehörde bequem von zuhause aus gestellt werden können.

Mit freundlichen Grüßen

Claudia Fiebrandt-Kirmeyer

Landratsamt Erding

Mit der Veröffentlichung des ersten Klimaschutzatlas des Landkreises Erding im Januar 2020 wurde ein wichtiges Instrument geschaffen um den Grundstein für eine nachhaltige und effektive Klimaschutzpolitik im Landkreis Erding zu legen. Neben einer CO₂-Bilanzierung für den Landkreis Erding wurden auch erstmals Klimaschutzziele für den Landkreis Erding festgelegt. Der Klimaschutzatlas soll in regelmäßigen Abständen fortgeschrieben und die festgelegte Zielsetzung evaluiert werden. Im Jahr 2023 ist dazu der Zwischenbericht zum Klimaschutzatlas erschienen, welcher die Entwicklungen im Bereich Strom aufzeigte und eine aktualisierte CO₂-Bilanz enthielt.

Mit der nun vorliegenden neuen Version des Klimaschutzatlas, werden die aktuellen Daten dargestellt und die Entwicklung der letzten Jahre aufgezeigt. Dabei wurde auch die CO₂-Bilanz des Landkreises Erding fortgeschrieben. Neben einer spezifischen Darstellung der Gemeindedaten sind auch wieder wertvolle Informationen für Kommunen und Bürger zum Thema Klimaschutz und Energiesparen sowie zu aktuellen Förderprogrammen enthalten.

Dies bildet eine solide Basis für eine weiterhin effektive Klimaschutzpolitik im Landkreis Erding und dokumentiert den aktuellen Stand der Energiewende.

Der Klimaschutzatlas kann auf der Homepage des Landkreises Erding unter folgendem Link angesehen und heruntergeladen werden: https://www.landkreis-erding.de/media/27098/2025_klimaatlas_i.pdf

Zusätzlich liegt dieser im Landratsamt Erding und im Rathaus der Gemeinde aus.

DB Regio AG, S-Bahn München

Bauarbeiten Stammstrecke, 24.1.-8.2.2026

Wegen Bauarbeiten zum neuen elektronischen Stellwerk am Ostbahnhof, kommt es am:

- Samstag, 24. und Sonntag, 25. Januar 2026
- Samstag, 31. Januar und Sonntag, 1. Februar 2026
- Samstag, 7. und Sonntag, 8. Februar 2026

jeweils 4 bis 16 Uhr zwischen Ostbahnhof und Pasing zu Fahrplanänderungen mit Umleitungen/Haltausfällen und Schienenersatzverkehr.

Auf der Stammstrecke fährt nur eine Linie zwischen Ostbahnhof und Pasing. Die S 7 fährt planmäßig.

Es besteht ein Ersatzverkehr mit Bus zwischen Ostbahnhof und Trudering

Fahrplanänderungen:

S 2: Züge in/aus Richtung Erding beginnen/enden am Ostbahnhof und fahren von/bis Riem ohne Halt

Züge in/aus Richtung Petershausen/Altomünster beginnen/enden am Isartor

S 6/S 8: Züge in/aus Richtung Ebersberg beginnen/enden in Trudering. Es besteht Ersatzverkehr mit Bus zwischen Trudering und Ostbahnhof

Züge in/aus Richtung Herrsching beginnen/enden in Pasing

Züge aus Richtung Tutzing fahren zum Flughafen

Züge aus Richtung Flughafen fahren nach Tutzing

Bauarbeiten S2, 27./28.1.2026

Wegen Schienenschleifarbeiten kommt es auf der S2 in der Nacht Dienstag/Mittwoch, 27./28.1.2026 zwischen 1 Uhr und 3 Uhr zu Ersatzverkehr mit Bussen zwischen Erdweg und Altomünster.

Gleichzeitig finden Bauarbeiten auf der Stammstrecke statt, bitte beachten Sie dazu die gesonderten Informationen.

Bauarbeiten S2, 28./29.1.2026

Wegen Schienenschleifarbeiten kommt es auf der S2 in der Nacht Mittwoch/Donnerstag, 28./29.1.2026 zwischen 21:30 Uhr und 2:30 Uhr zu folgenden Fahrplanänderungen:

Der Zug Abfahrt am Ostbahnhof um 21:39 Uhr Richtung Petershausen entfällt.

Bei den Zügen Richtung Petershausen kommt es zu Verspätungen von voraussichtlich 5 Minuten zwischen Allach und Petershausen.

Gleichzeitig finden ab ca. 22:30 Uhr Bauarbeiten auf der Stammstrecke statt, bitte beachten Sie dazu die gesonderten Informationen. Die S2 beginnt/endet am Heimeranplatz und fährt nur im 30-Minuten-Takt.

Bauarbeiten S 2, 27.-29.1.2026

Wegen Instandhaltungsarbeiten auf der S 2, kommt es in der Nacht Dienstag/Mittwoch, 27./28. Januar (21:45 bis 3 Uhr) zwischen Riem und Markt Schwaben zu Fahrplanänderungen mit Busersatzverkehr sowie in der Nacht Mittwoch/Donnerstag, 28./29. Januar 2026 (20:50 bis 3 Uhr) zwischen Markt Schwaben und Erding zu Ersatzverkehr mit Bussen.

Bitte beachten Sie, dass die Züge der S 2 zwischen Markt Schwaben und Erding nicht in St. Koloman und Aufhausen halten. Für diese beiden Halte besteht ebenfalls ein Ersatzverkehr mit Bus.

In den Nächten finden auch gleichzeitig Bauarbeiten auf der Stammstrecke statt.



Weitere Infos erhalten Sie unter 089 55 89 2665 (Ortstarif) und hier unter www.s-bahn-muenchen.de/baustellen Oder melden Sie sich für den kostenlosen E-Mail-Newsletter an: www.s-bahn-muenchen.de/streckenagent

Vereine und Verbände

Männergesangverein Lyra Finsing

Im Juraexamen

„Nehmen wir an, ihre Verlobte lässt sich mit mir in ein sträfliches Verhältnis ein, was liegt hier rechtlich vor?“

„Ehebruch, Herr Richter“

„Wieso, sie sind doch noch nicht verheiratet.“

„Aber sie, Herr Richter.“

Am Donnerstag, den 22. Januar freuen wir uns ab 19.30 Uhr im Burschenstüberl auf Gäste, ledig, verheiratet oder verwitwet, die an unserem Singabend teilnehmen.

i.A. Konrad Buchmann

Mütterverein Finsing

Mia san wieda soweit!

Ihr aa?

Am Samstag, 24.1.2026, um 15.00 Uhr greif ma wieda o!

Mit was???

Mit'm „Faschingskranz!“ im Vereinsheim Neufinsing.

Guade Musik macht wia im letzten Jahr unser Rudi.

Für's leibliche Wohl is gsorgt.

Über Masken daan ma uns gfrein.

Eintritt: 5.00 €

Die Vorstandschaft

FC Finsing e.V. Abt. Stockschützen

Ein Start nach Maß ins Jahr 2026:

Die Finsinger Stockschützen feierten am 11.1.26 beim Turnier in Gars am Inn den ersten Platz. Vielen Dank für das tolle Ergebnis! Gabi, Martin, Stefan und Andi – weiter so!“

„Finsing ist bunt“ - Herzliche Einladung zum nächsten Treffen am 28. Januar 2026

Die Bürgerinitiative „Finsing ist bunt“ trifft sich im neuen Jahr erstmals am Mittwoch, 28. Januar 2026, ab 19.30 Uhr in der Taverna Pelekanos, Am Steinfeld in Neufinsing.

Wir werden dabei u.a. über die Verteilung und Übergabe der Decken aus Finsings längstem Schal berichten. So können wir an diesem Abend Decken persönlich an Harry Hoyler von Helferschwein e.V. übergeben.

Weiterhin soll die Verwendung der am Bürgerpicknick 2025 eingegangenen Spenden für Projekte der Demokratieerziehung und -stärkung konkret geplant werden.

Wir freuen uns über zahlreiches Erscheinen, über neue Mitstreiterinnen und Mitstreiter, auf kreative Ideen und konstruktive Gespräche.

Das Team „Finsing ist bunt“

15. Fischer- & Anglerflohmarkt Fischereiverein Finsing e.V.



Am Sonntag, 25. Januar 2026

**Bürgerhaus Eicherloh
Moorkulturstraße 1
85464 Finsing**

Eintritt: Frei

Uhrzeit: 8:00 Uhr bis ca. 13:00 Uhr

Über 600 m² im Innenraum & 60 m² überdachter Freifläche
Tischreservierungen und Infos unter 0172 6434313

Neufinsinger Theaterkastl e.V.

Liebe Mitglieder,
zur Jahreshauptversammlung des Neufinsinger Theaterkastls laden wir recht herzlich ein.

Diese findet am Donnerstag, den 22. Januar 2026 um 19.30 Uhr im Theaterraum des Vereinsheims in Neufinsing statt. Da in diesem Jahr wieder Neuwahlen stattfinden, bitten wir um rege Teilnahme.

Folgende Tagesordnung begleitet uns durch den Abend:

- TOP 1: Begrüßung
- TOP 2: Bericht des 1. Vorstands
- TOP 3: Bericht des Spielleiters
- TOP 4: Bericht des Jugendleiters
- TOP 5: Bericht des Kassiers
- TOP 6: Entlastung der Vorstandschaft
- TOP 7: Neuwahlen der Vorstandschaft
- TOP 8: Anträge und Wünsche

Wir freuen uns auf euer Erscheinen.

Die Vorstandschaft

Spazierrunde nach Kirchheim und Heimstetten



Wieder mal was anderes sehen: am Mittwoch, den 28.1.2026, machen wir uns mit dem Bus auf den Weg nach Kirchheim, spazieren durch den Ortspark nach Heimstetten, eventuell etwas durch die Fußgängerzone und

stärken uns in der Bäckerei, bevor wir wieder den Rückweg antreten.

Treffpunkt ist um 14.05 Uhr an der Bushaltestelle Rathaus in Neufinsing und nehmen den Bus 262 um 14.14 Uhr. Wer möchte, kann auch in Finsing zusteigen. Gruppentickets des MVV sind bereits besorgt.

Wenn sich das für Sie nach einem angenehmen Nachmittag anhört, kommen sie einfach mit dazu. Wir freuen uns.

Seniorenreferentin Gertrud Eichinger

Kath. Frauengemeinschaft Eicherloh

Liebe Mitglieder,
am Samstag, den 24. Januar, wollen wir wieder gemeinsam zum Faschingskranz des Finsinger Müttervereins fahren. Treffpunkt ist am Bürgerhaus um 13.15 Uhr.

Wer Zeit und Lust hat, meldet sich bitte bei Anita Hartl,
Tel.: 08121/40228,

damit wir Fahrgemeinschaften bilden können.

Auf einen lustigen Nachmittag freut sich

Eure Vorstandschaft

Terminvorschau:

Weltgebetstag: 6. März

Generalversammlung mit Neuwahlen: 24. März

Trachtenverein „Goldachtaler Eicherloh“

Liebe Trachtler*innen,

wir laden Euch herzlichst zu unserer ersten Monatsversammlung 2026 ein.

Sie findet am Freitag, 23. Jan., 20.00 Uhr im Jagdhaus statt.

Wir freuen uns auf zahlreichen Besuch.

Die Vorstandschaft

Parteien und politische Gruppierungen

BÜNDNIS 90/DIE GRÜNEN

Informationsabend „Digitale Medien“

Am Montag, den 26. Januar 2026, um 19:00 Uhr lädt Bündnis 90/Die Grünen zu einer Informationsveranstaltung zum Thema Digitale Medien ins Vereinsheim Neufinsing ein.

Andrea Struck und Sophia Herff für den OV

Anzeige

Einladung zum Bürgerdialog

Wichtiger Hinweis: Änderung der Örtlichkeit

Der **CSU-Ortsverband Finsing** lädt die Bürgerinnen und Bürger der Gemeinde Finsing anlässlich der bevorstehenden Kommunalwahl herzlich zu einem **Bürgerdialog** ein.



Termin: Donnerstag,
29. Januar 2026

Uhrzeit: Beginn um 19:30 Uhr

Neue Örtlichkeit:

Gasthaus Faltermeier

Torfstraße 10, Eicherloh
(Der Bürgerdialog findet **nicht** wie ursprünglich angekündigt im **Restaurant Pelekanos**, Neufinsing, statt.)

Im Rahmen des Bürgerdialogs stellen sich die Bürgermeisterkandidatin **Julia Gebert** sowie die Kandidatinnen und Kandidaten für den Gemeinderat und den Kreistag vor.

Für den Kreistag kandidieren

Julia Gebert und Richard Pils.

Besonders freuen wir uns, dass die Bayerische Staatsministerin für Familie, Arbeit und Soziales sowie stellvertretende Ministerpräsidentin **Ulrike Scharf** ihr Kommen zugesagt hat.

Nutzen Sie die Gelegenheit, die Kandidatinnen und Kandidaten persönlich kennenzulernen, Fragen zu stellen und sich aktiv am Austausch zu beteiligen.

Ihr

Oliver Gebert

CSU-Ortsvorsitzender Finsing

Kinderfasching in Neufinsing – dabei sein und mitfeiern!

Die CSU und FU Finsing laden alle kleinen Narren und ihre Familien herzlich zum Kinderfasching ein.

Sonntag, 01. Februar 2026

12:00 – 15:00 Uhr

Vereinsheim Neufinsing, Buchenweg 10

Freut euch auf einen fröhlichen und bunten Faschingsnachmittag mit der **Kindertanzgruppe des FC Finsing**, einer **mitreißenden Kinderdisco und fantasievollem Kinderschminken, bei dem sich die kleinen Gäste in ihre Lieblingsfiguren verwandeln können.**

Für das leibliche Wohl ist bestens gesorgt, unter anderem mit Hubsi's Flammkuchen.

Kommt vorbei, bringt gute Laune mit und erlebt einen fröhlichen Faschingsnachmittag für die ganze Familie!

CSU & FU Finsing

Anzeige

Ortsgespräche: Bürgermeisterkandidatin Gertrud Eichinger mit Ihnen im Gespräch



Gertrud Eichinger und die Gemeinderatskandidaten wollen sich vorstellen und mit Ihnen ins Gespräch kommen. Kennen Sie: „**Jetzt red I?**“ Nutzen Sie die Gelegenheit, Themen gibt's genug, da sind wir uns sicher.

Am Sonntag, 25.01. um 14.30 Uhr, im Vereinsheim Neufinsing zum Sonntagsnachmittagskaffee mit selbstgemachtem Kuchen, Kaffee und Tee.

Gertrud würde gerne Ihre Meinungen z.B. zum Vereinsheim/ neues Bürgerhaus, Sportareal, Waldfuchse und den Jugendraum hören. Bringen Sie bitte auch Ihre persönlichen Anliegen mit, damit wir als zukünftige Bürgermeisterin oder Gemeinderat das richtige tun können.

Neugierig? Hoffentlich nicht nur auf den Kuchen.

Ihre Spenden widmen wir der Münchner Elternstiftung – Lichtblicke für schwerkranke und krebserkrankte Kinder für deren guten Start ins neue Jahr.

Spannend waren die bisherigen Ortsgespräche vom 10. und 17. Januar und wir sind uns sicher, dass es auch am 25.1. spannend wird.

Ein weiteres Ortsgespräch ist für Samstag, 31.01., beim Parkplatz Kirche um 13.30 Uhr und um 15.30 Uhr beim Feuerwehrhaus geplant

Wir freuen uns auf das Gespräch miteinander.

Ihre Gertrud Eichinger, Josef Eichinger, Michael Kuckuk und die Gemeinderatskandidaten der SPD und Parteilosen Finsing

Anzeige

Wählergruppe Neufinsing

Kommunalwahl 2026 –

Wer mia san und was mia woin!

Vorstellungsveranstaltung der Wählergruppe Neufinsing Liebe Bürgerinnen und Bürger, wir laden Sie herzlich ein zur öffentlichen Vorstellungsveranstaltung der Wählergruppe Neufinsing unter dem Motto: „**Wer mia san und was mir woin**“

Wir möchten an diesem Abend zeigen, wer wir sind, wofür wir stehen und welche Ziele wir für unsere Gemeinde haben. Dabei ist uns der persönliche Austausch besonders wichtig. Wir freuen uns über Fragen, Anregungen und Gespräche in lockerer Atmosphäre.

Veranstaltungsdetails:

Donnerstag, 05. Februar 2026

Beginn: 19:30 Uhr

Vereinsheim Neufinsing

Alle Bürgerinnen und Bürger sind herzlich eingeladen.

Ihre Wählergruppe Neufinsing

Kirchliche Nachrichten

Pfarrverband Gelting-Finsing

Pfarrbüro Finsing: Tel.: 08121-81497

Pfarrbüro Gelting: Tel.: 08121-81469

E-mail: pv-gelting-finsing@ebmuc.de

Sonntag, **25.01.2026 - 3. SONNTAG IM JAHRESKREIS**

Sammlung für unsere Kirchen

8:30 Gelting Gottesdienst

A f. +Onkel Josef Messerer

10:00 Finsing Pfarrgottesdienst

A f. +Ehefrau, Mutter und Oma Sieglinde Kreuzer

13:00 Finsing Rosenkranz

Montag, **26.01.2026 - Hl. Timotheus und hl. Titus, Bischöfe, Apostelschüler**

19:00 Finsing Gottesdienst

JA f. +Ehemann, Vater und Opa Adi Koppe

Mittwoch, **28.01.2026 - Hl. Thomas von Aquin, Ordenspriester, Kirchenlehrer**

19:00 Gelting Gottesdienst

A f. +Eltern Josef und Rosalinde und Bruder Seppi Kollmannsberger

A f. beiders. +Verwandtschaft und +Nachbarschaft

Samstag, **31.01.2026 - Hl. Johannes Bosco, Priester, Ordensgründer**

16:00 Gelting Rosenkranz

18:00 Finsing Vorabendgottesdienst

A f. +Mitglieder d. Burschenverein Finsing

Sonntag, **01.02.2026 - 4. SONNTAG IM JAHRESKREIS**

Sammlung für unsere Kirchen

8:30 Finsing Gottesdienst

StiGo f. +Magdalena Knogl

10:00 Gelting Pfarrgottesdienst

A f. +Ehefrau und Mutter Ursula Weber

A f. +Enkel Andi Straßer

A f. +Schwiegereltern Therese und Lorenz Wittmann

13:00 Finsing Rosenkranz

Evang.-Luth. Kirchengemeinde

Markt Schwaben

Homepage: www.marktschwaben-evangelisch.de, Telefon: 08121-40040, Fax 08121-46945, e-mail: pfarramt.marktschwaben@elkb.de

Geschäftsführender Pfarrer: Andreas Neeb, Öffnungszeiten Pfarrbüro: Mo, Di, Mi, Fr 9 - 12 Uhr

Gottesdienste und Andachten

Sonntag, 25.01. 3. So. nach Epiphania

10.00 Uhr :Gottesdienst

mit: Rel.-Päd. Scheyerer

19.00 Uhr :Taizegebet

mit: Rel.-Päd. Scheyerer und Team ökum. Taizegebet



LW-FLYERDRUCK.DE

Ihre Onlinedruckerei von LINUS WITTICH Medien

Bereitschaftsdienste

Wichtige Telefonnummern

Ärztlicher Bereitschaftsdienst	116 117
Anonyme Alkoholiker	jeden Mittwoch ab 19.30 Uhr
.....	Treffen in Erding, Dr.-Henkel-Str. 10
Arche München (Selbstmordverhütung)	089-33 40 41
Frauennotruf Erding – Frauenhaus	08122-5537790
.....	08122-976242
Giftnotruf im Klinikum Rechts der Isar	089-19240
Krisendienst Psychiatrie -Wohnortnahe Hilfe in seelischer Not	
täglich von 0 bis 24 Uhr	0800-6553000
Malteser Mahlzeitendienst (Erding)	08122-995177
.....	0800-3020109
Nachbarschaftshilfe Finsing/Gelting	0151/64622033
Notruf; Rettungsdienst, Feuerwehr	112
Polizei	110
Polizeiinspektion Erding	08122-968-0
Stromversorgung E.ON Bayern (Störstelle) ...	0941-28003366
Telefonseelsorge evangelisch	0800-1110111
Telefonseelsorge katholisch	0800-1110222
Tierschutzverein Landkreis Erding	08122-9597500
Tourismus Region Erding e.V.	08122-558488
VE München Ost (Notdienst Abwasser)	0175-2617697
Wasserversorgung Finsing Rufbereitschaft	
während der üblichen Rathaus-Öffnungszeiten ..	08121-9905-0
außerhalb die kostenfreie Notfallnummer	0800-66677246
Wasserzweckverband Moosrain	
für Eicherloh (Störstelle)	0800 MOOSRAIN
oder	0800 66677246
Weißer Ring (für Kriminalitätsoffer)	116 006

Zahnärztlicher Notfalldienst:

24. und 25.01. Dr. Safwan Srour, Leopoldstr. 37,
80802 München,
089 / 33056565

Weitere Zahnärzte unter: www.notdienst-zahn.de

Notdienst-Hotline 0180 5 90 80 08; Festnetzpreis 14 Ct./Min.;
Mobilfunkpreise können davon abweichen

Bitte beachten Sie: Der Notdienst ist ausschließlich für unauf-
schiebbare Behandlungen gedacht.

Die Notdienstpraxen sind in der Regel von 10 bis 12 und von
18 bis 19 Uhr geöffnet.

Rufen Sie unbedingt vorher in der Praxis an!

Apothekendienst:

Angaben ohne Gewähr – für die aktuellsten Notdienste
besuchen Sie www.blak.de/notdienstsuche



Freitag, 23.01.2026

St. Margareten-Apotheke, Alte Bräuhausgasse 1,
85570 Markt Schwaben, 08121 / 3459
Hallberg-Apotheke, Theresienstr. 63,
85399 Hallbergmoos, 0811 / 55340

Samstag, 24.01.2026

St.-Georg-Apotheke, Bahnhofstr. 2, 85586 Poing,
08121 / 99060

Marien-Apotheke, Ismaninger Str. 14, 85452 Moosinning,
08123 / 93090

Sonntag, 25.01.2026

St. Ulrich Apotheke, Münchener Str. 3, 85652 Pliening,
08121 / 81145

Sempt Apotheke, Gestüttring 19, 85435 Erding, 08122 / 85799

Montag, 26.01.2026

Falken-Apotheke, Münchener Str. 38, 85737 Ismaning,
089 / 96200412

Apotheke am Flughafen München Metropolitan Pharmacy,
München Airport Center 03, 85356 München-Flughafen,
089 / 978802200

Dienstag, 27.01.2026

St. Emmeram-Apotheke, Am Gangsteig 5,
85551 Kirchheim b. München, 089 / 9037212

Fuchs-Apotheke, Zugspitzstr. 57, 85435 Erding, 08122 / 48822

Mittwoch, 28.01.2026

Rathaus Apotheke, Münchner Straße 6, 85464 Finsing,
08121/71324

Stadtapotheke, Lange Zeile 4, 85435 Erding, 08122 / 14754

Donnerstag, 29.01.2026

Schloß-Apotheke, Erdinger Str. 7, 85570 Markt Schwaben,
08121 / 5677

Elch-Apotheke, Marktplatz 7, 85598 Baldham, 08106 / 3034980

Freitag, 30.01.2026

Herz-Apotheke im City Center, Alte-Gruber-Str. 2-6,
85586 Poing, 08121 / 976776

Rathaus-Apotheke im SemptPark, Pretzener Str. 10,
85435 Erding, 08122 / 2276922

Impressum

Amts- und Mitteilungsblatt der Gemeinde Finsing



Das Amts- und Mitteilungsblatt der Gemeinde Finsing
erscheint wöchentlich jeweils freitags.

- Herausgeber, Druck und Verlag:
LINUS WITTICH Medien KG, Peter-Henlein-Straße 1, 91301 Forchheim,
Telefon 09191/7232-0, www.wittich.de
- Verantwortlich für den amtlichen Teil:
Der Erste Bürgermeister der Gemeinde Finsing Max Kressirer,
Rathausplatz 1, 85464 Finsing
für den sonstigen redaktionellen Inhalt und den Anzeigenteil:
gemäß § 7 Abs.1 TMG:
Geschäftsführer Christian Zenk in LINUS WITTICH Medien KG.
Nach §§ 8 bis 10 TMG sind die LINUS WITTICH Medien als Diensteanbieter
nicht verpflichtet, übermittelte oder gespeicherte fremde Informationen zu
überwachen oder nach Umständen zu forschen, die auf eine Rechtswidrig-
keit hinweisen.
- Jährlicher Bezugspreis: 12,00 € - nur im Abonnement über die Gemeindever-
waltung zu beziehen
- Im Bedarfsfall Einzel Exemplare durch den Verlag zum Preis von € 0,40
zzgl. Versandkostenanteil.

Für Text- und Anzeigenveröffentlichungen sowie Fremdbeilagen gelten die all-
gemeinen Geschäftsbedingungen und die z.Zt. gültige Anzeigenpreisliste.
Schadenersatzansprüche sind ausgeschlossen. Bei Nichtbelieferung ohne Ver-
schuldung des Verlages oder infolge höherer Gewalt, Unruhen, Störungen des
Arbeitsfriedens bestehen keine Ansprüche gegen den Verlag.

Urheberrechtshinweise:

Der Inhalt und das Layout dieser Webpräsentation sind urheberrechtlich geschützt.
Nachdrucke und sonstige Verwendung jeglicher Art, auch auszugsweise, bedürfen
der ausdrücklichen schriftlichen Genehmigung des Verlages.

Wir GESTALTEN und DRUCKEN Ihre Wahlwerbung zur Kommunalwahl 2026



Bauzaunbanner
ab 36,80 €



1.000 Flyer
DIN A5 - 34,14 €

Einfach online bestellen auf
www.LW-Wahlhelfer.de

Preise inklusive MwSt. und Versand

LW-wahlhelfer.de



HALLO LINUS WITTICH

„Halo LINUS WITTICH“ heißt der Podcast der LINUS WITTICH-Mediengruppe.

Marketingleiter Thomas Theisen im Gespräch mit Geschäftsführern, Mitarbeitenden, Partnern, kommunalen Vertretern und bekannten Persönlichkeiten.

**Jetzt
reinhören und
keine Folge mehr
verpassen!**



Überall da, wo es Podcasts gibt.



**HALLO
LINUS WITTICH**

LINUS WITTICH.

Unser Service auf einen Blick.

Haben Sie Fragen unabhängig von einer Anzeigenschaltung?
Dann sind unsere weiteren Servicebereiche gerne für Sie da!*


Tel.-Nr. 09191 7232-

Angelegenheit	Durchwahl
Abonnements vertrieb@wittich-forchheim.de	-17/ -35
Aufträge/Rechnungen fakturierung@wittich-forchheim.de	-20 / -25
Mahnungen fakturierung@wittich-forchheim.de	-25
Privatanzeigen service@wittich-forchheim.de	-25 / -31
Redaktion redaktion@wittich-forchheim.de	
Reklamation bzgl. Verteilung reklamation@wittich-forchheim.de	-27 / -40
Allgemeine Servicefragen service@wittich-forchheim.de	-0

Viele weitere Informationen finden Sie
auch online unter: www.wittich.de



*Telefonische Geschäftszeiten:
Mo. - Do. 7.30 – 16.30 Uhr, Fr. 7.30 – 13.00 Uhr

Die  **Baumexperten** www.die-baumexperten.de

Gartenpflege ✓ **Schnell**
 Wurzelstockfräsen ✓ **Zuverlässig**
 Problemfällung ✓ **Preiswert**

Fa. Hans Lachner Tel. 089 900 59 770

TANZSCHULE



Claudius

Let's Dance!

GRUNDKURSE [6x90 Min. · € 140 p.P.]
 ab So. 01.02.26 · 16.30 Uhr
 ab Mo. 02.02.26 · 20.45 Uhr
 ab Fr. 27.02.26 · 19.00 Uhr
 ab Di. 03.03.26 · 20.30 Uhr

SPEZIALKURSE [4x60 Min./ 3x90 Min. · € 75 p.P.]

Slowfox (Stufe 2)	ab Di. 03.02.26 · 20.30 Uhr	3x
Discofox (Stufe 2)	ab Do. 05.02.26 · 17.45 Uhr	4x
Salsa/Latino (Stufe 1)	ab Do. 05.02.26 · 17.45 Uhr	4x
Westcoast Swing (Stufe 2)	ab Di. 10.02.26 · 17.45 Uhr	4x
Westcoast Swing (Stufe 2)	ab Mi. 25.02.26 · 20.45 Uhr	3x
Discofox (Stufe 1)	ab Fr. 06.03.26 · 17.45 Uhr	4x

HOCHZEITS-SCHNELLKURSE [4x60 Min. · € 75 p.P.]
 ab Mo. 02.03.26 · 20.45 Uhr
 ab Fr. 06.03.26 · 20.50 Uhr

TANZSCHULE CLAUDIUS
 HENSCHELRING II - 85551 KIRCHHEIM
 TEL: 089/909 555 00
WWW.TANZSCHULE-CLAUDIUS.DE

LOKALE INFORMATIONEN. AM LAUFENDEN BAND.



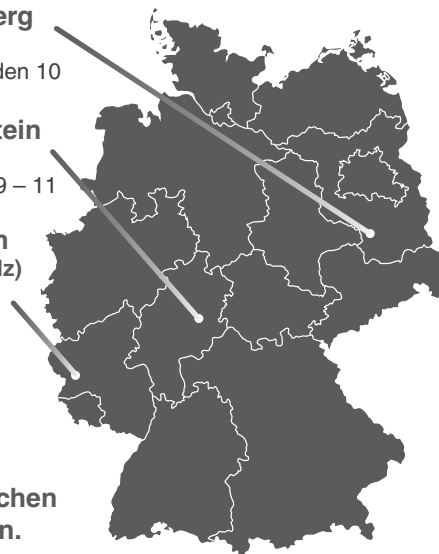
www.wittich.de

Über 5 Millionen Exemplare pro Woche an 3 Druckerei- Standorten in ...

04916 Herzberg
(Brandenburg)
An den Steinenden 10

36358 Herbstein
(Hessen)
Industriestraße 9 – 11

54343 Föhren
(Rheinland-Pfalz)
Europa-Allee 2



Mit uns erreichen
Sie Menschen.



Druckhaus WITTICH KG
Drucken für Marken. Service für Kunden. Qualität die begeistert.



LINUS WITTICH

Lokal informiert. Druck. Internet. Mobil.



Ich bin für Sie da...

Carmen Engel

Ihr Verkaufsdienst

Wie kann ich Ihnen helfen?

Tel.: 09191 723260

Fax. 09191 723242
c.engel@wittich-forchheim.de
www.wittich.de

Anzeigenwerbung | Beilagenverteilung | Drucksachen



Alexandra Strasser

Rechtsanwältin

- Rosenstraße 1c | 85586 Poing
Telefon: 08121-25 367 54
Telefax: 08121-25 367 55
E-Mail: kontakt@strasser.legal
www.strasser.legal
- > Familienrecht
 - > Erbrecht
 - > Arbeitsrecht
 - > Verkehrsrecht
- Flexible Besprechungstermine



Jetzt maximal Stromkosten sparen!



Du hast eine PV-Anlage, aber noch keinen Stromspeicher?

YOUL one: Einfach an Steckdose anschließen und sofort speichern!

- Große 10 kWh Kapazität
- Laden: 2000W
- Entladen: bis zu 1800W
- DIY: Installation ohne Elektriker
- Sofort starten: Alles enthalten, inkl. optischem Auslesekopf.
- Höchste Sicherheitsstandards und Notstromfunktion

Made in Bayern
4.490 €
~~4.990 €~~

500 Euro Rabatt nur für kurze Zeit mit dem Code YOUL-500GBB

Mehr Infos auf einfachspeichern.de

Kenia Traumreise 2027



mit FLY & HELP zum Konzert „Stars unter Afrikas Sternen“



p. P. ab
1.699 €

im DZ vom 16.02.-24.02.2027
9-tägig (7 Nächte) ab/bis Frankfurt inkl. Flug, Halbpension-Plus und Konzert

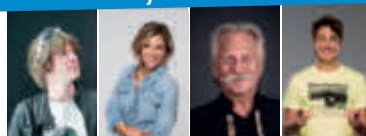
Buchungscode:
LW27

Begleiten Sie uns an den Bamburi Beach nahe Mombasa /Kenia! Die Severin Sea Lodge ist eine Oase der Entspannung inmitten eines Palmengartens am Indischen Ozean. Die Hafenstadt Mombasa ist nur zwölf Kilometer von der Hotelanlage entfernt. Erleben Sie optional die atemberaubende und vielfältige Tierwelt Afrikas bei einer Safariverlängerung. Der musikalische Höhepunkt ist das Konzert unter Palmen „STARS UNTER AFRIKAS STERNEN“ zugunsten der Reiner Meutsch Stiftung FLY & HELP. Freuen Sie sich auf die TOP Stars des deutschen Schlagers: Mickie Krause, Anna-Maria Zimmermann, Henning Krautmacher und Matze Knop.

www.schlagernacht-kenia.de

Besuch einer FLY & HELP Schule buchbar.
Preis p.P.: 89 € (inkl. 50 € Extra-Spende an die Schule!)

»Stars unter Afrikas Sternen«



Mickie Krause, Anna-Maria Zimmermann, Henning Krautmacher und Comedian Matze Knop

Ihre Event-Highlights vor Ort

- Konzert »Stars unter Afrikas Sternen«
- Live-Show »Abenteuer Weltumrundung«

Ausführender Reiseverlauf!



INKLUSIVLEISTUNGEN

- Flug mit CONDOR ab/bis Frankfurt nach Mombasa in der Economy Class
- Flughafensteuern und Sicherheitsgebühren
- Transfer Flughafen – Hotel – Flughafen im klimatisierten Reise- oder Minibus
- 7 Übern. im 4* Hotel Severin Sea Lodge
- Halbpension-Plus (Frühstück, Snack, Abendessen)
- Live-Show »Abenteuer Weltumrundung« mit Reiner Meutsch
- Konzert »Stars unter Afrikas Sternen«
- Deutschsprachige, lokale Reiseleitung
- FLY & HELP Ansprechpartner vor Ort
- Reisepreissicherungsschein (abgesichert durch tourVERS Touristik-Versicherungs-Service GmbH)
- 50 € Spende sind im Reisepreis inkludiert und kommen automatisch der Reiner Meutsch Stiftung FLY & HELP zugute

Buchungsmöglichkeiten für 2027 als Grundreise¹ o. mit Kurzsafar², Badeverlängerung³ o. Langsafar⁴:

- 16.2. – 24.2. (9-tägig, 7 Nächte)¹ ab 1.699 € p. P.
- 19.2. – 1.3. (11-tägig, 9 Nächte)² ab 2.469 € p. P.
- 14.2. – 1.3. (16-tägig, 14 Nächte)³ ab 2.199 € p. P.
- 19.2. – 6.3. (16-tägig, 14 Nächte)⁴ ab 3.899 € p. P.



E-Mail: reisen@fh-travel.de
Veranstalter: FLY & HELP Travel,
eine Marke der Prime Promotion GmbH

Jetzt buchen unter:

(Mo.-Fr. 9-14 Uhr)

Tel.: 0214-7348 9548